

**LOKAL nr 1.2**  
powierzchnia użytkowa: 133,7m<sup>2</sup>

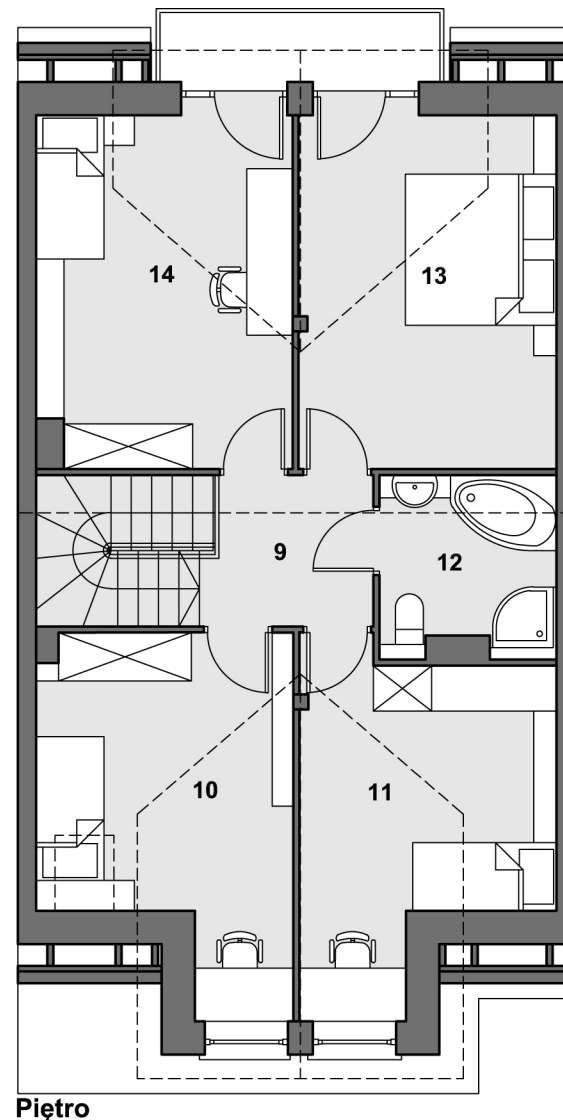
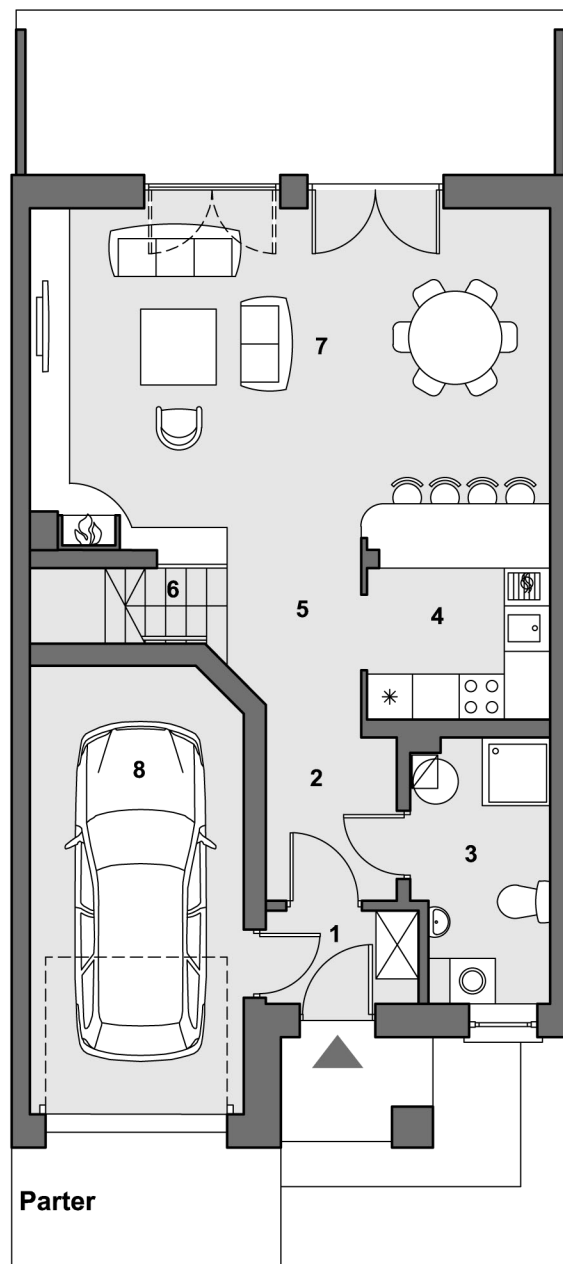
<b>Parter:</b>	72,16m <sup>2</sup>
1. wiatrołap	2,36m <sup>2</sup>
2. hol	3,61m <sup>2</sup>
3. łazienka	5,89m <sup>2</sup>
4. kuchnia	5,62m <sup>2</sup>
5. przedpokój	3,55m <sup>2</sup>
6. schody	4,68m <sup>2</sup>
7. salon	30,80m <sup>2</sup>
8. garaż	15,65m <sup>2</sup>

<b>Piętro:</b>	61,54m <sup>2</sup>
9. hol	4,25m <sup>2</sup>
10.pokój	12,22m <sup>2</sup>
11.pokój	11,88m <sup>2</sup>
12.łazienka	5,24m <sup>2</sup>
13.pokój	14,17m <sup>2</sup>
14.pokój	13,78m <sup>2</sup>

Prezentowane rzuty zostały załączone w celu zaprezentowania układu funkcjonalnego domów i należy je traktować poglądowo. Ostateczne wymiary zostaną określone w trakcie pomiarów powykonawczych i mogą się różnić.

**PROMENADA**  
BUDOWNICTWO

INWESTOR:  
Promenada Budownictwo Sp. z o.o.  
tel. 607 886 664  
tel. 607 303 133  
www.promenada-budownictwo.pl



**LOKAL nr 1.2**  
powierzchnia użytkowa: 133,7m<sup>2</sup>  
skala 1:100